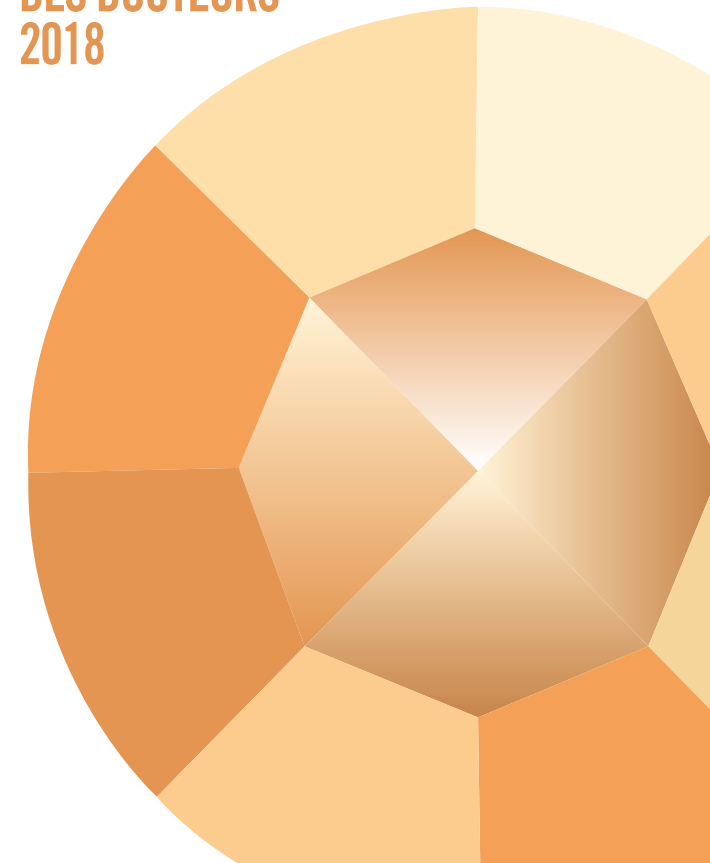




ECOLE DOCTORALE

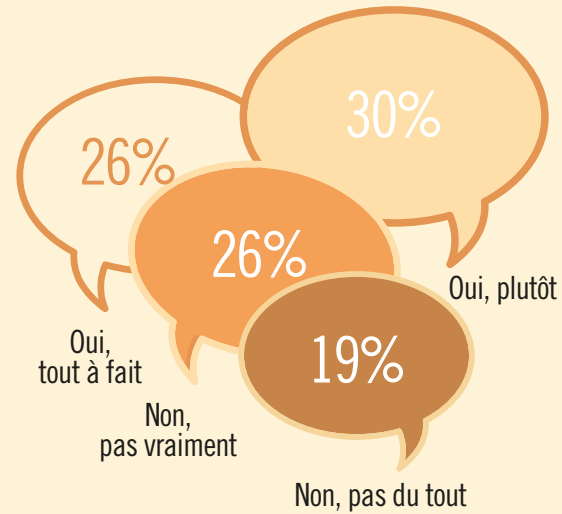
Humanités Nouvelles - Fernand Braudel

SITUATION DES DOCTEURS 2018

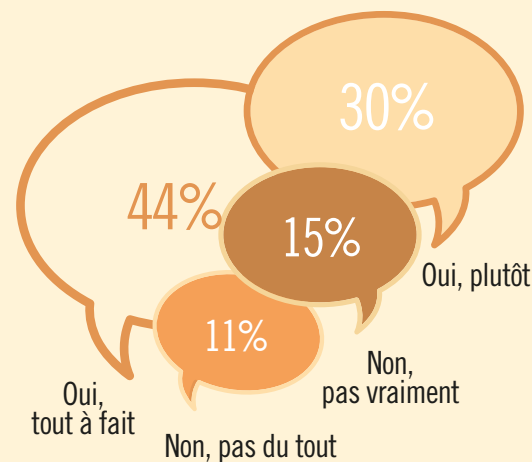


4. REGARD DES DOCTEURS SUR LEUR EMPLOI

Sentiment d'adéquation
emploi- niveau de formation



Sentiment d'adéquation emploi- secteur
disciplinaire du doctorat



36 docteurs ont soutenu leur thèse en 2018
dans le périmètre de l'école doctorale
Humanités Nouvelles – Fernand Braudel.

Ils ont été interrogés sur leur situation en décembre 2019.

L'enquête réalisée a permis de connaître
la situation de 32 d'entre eux, soit un taux
de situations connues de 89%.

Retrouvez tous les résultats
de l'insertion professionnelle des docteurs sur
doctorat.univ-lorraine.fr/et-apres

1. PROFIL DES DOCTEURS

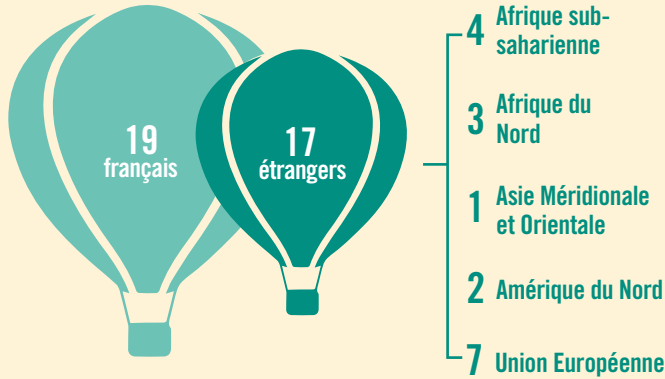
(diplômés en 2018)

1.1. SEXE

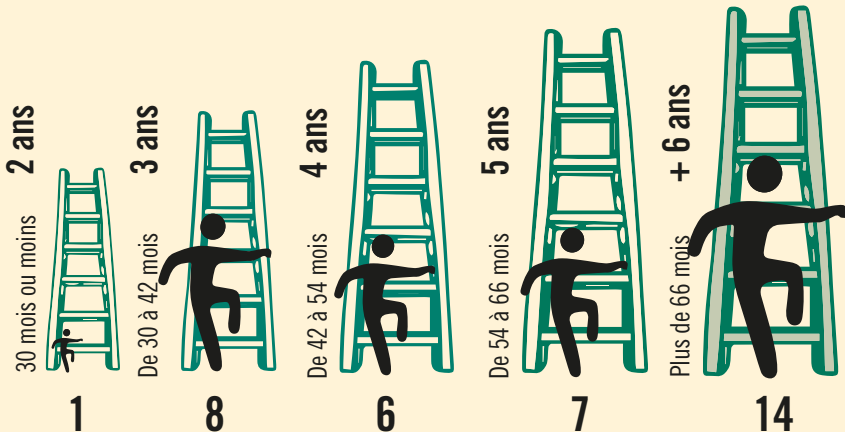


1.2. NATIONALITÉ

Origine des docteurs étrangers :



1.3. DURÉE DU DOCTORAT

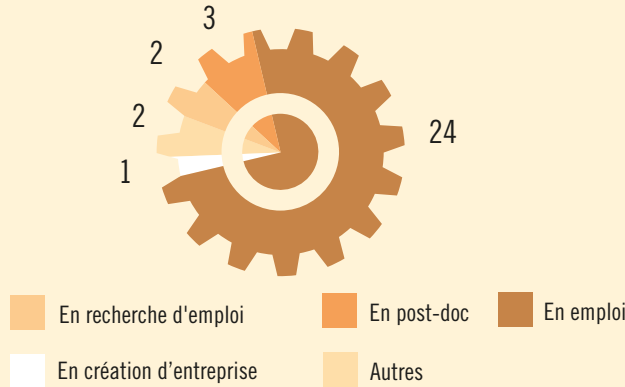


1.4. THÈSES RÉALISÉES EN COTUTELLE INTERNATIONALE

12 thèses réalisées en cotutelle internationale

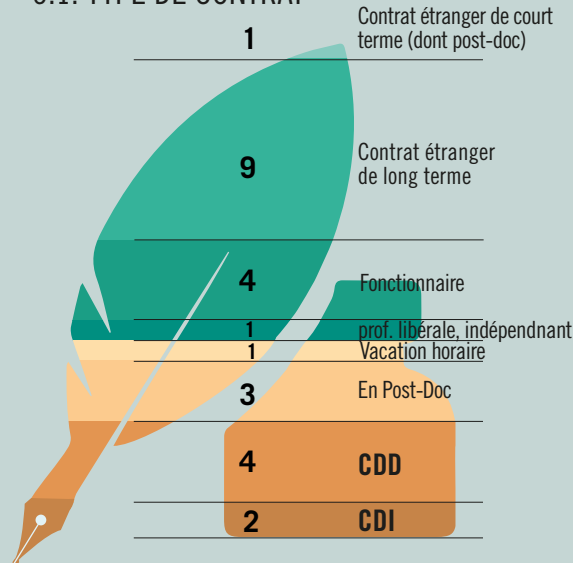
2. SITUATION EN DÉCEMBRE 2019

84% des docteurs sont en emploi



3. CARACTÉRISTIQUES DES EMPLOIS DES DOCTEURS

3.1. TYPE DE CONTRAT

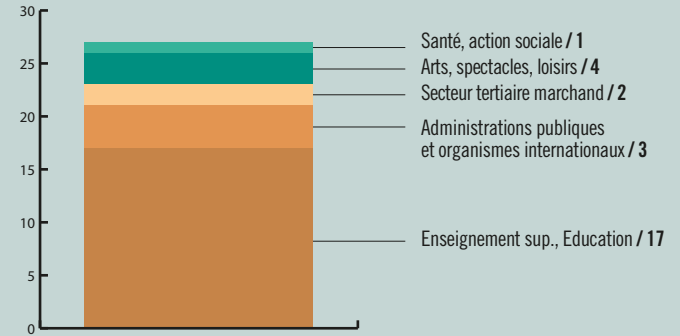


3.2. TYPE D'EMPLOYEUR

Structure publique : 21

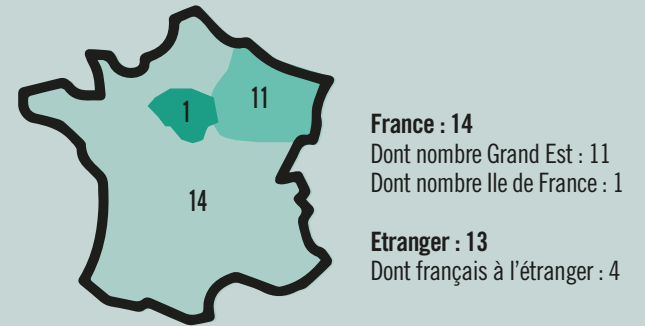
Structure privée : 6

3.3. SECTEUR D'ACTIVITÉ DE L'EMPLOYEUR



3.4. LOCALISATION DE L'EMPLOI

1 non-réponse



3.5. SALAIRE EN FRANCE*

